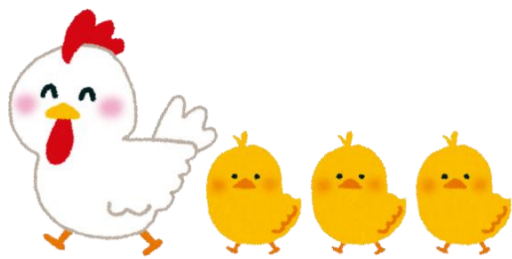


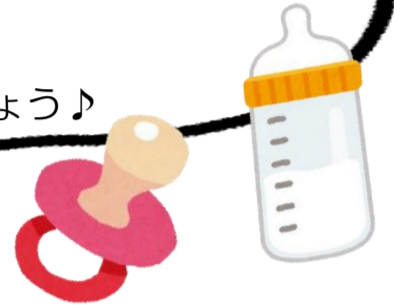
令和5年度 0歳児向けイベント！！

あかちゃんタイム



子育てと仲間づくりを応援する講座です。
ミニ講座、他のおやことの交流、お子さんとのふれあいタイム、
季節の催し、ママが楽しめるクラフトなど、
毎回様々なプログラムを予定しています。

一緒に楽しい時間を作りましょう♪



【時間】 10時30分～11時30分 ※日程表参照

【対象】 0歳児とその保護者

【定員】 毎回12組(先着順)

【申込】 毎回10時～ 電話または窓口にて受付(窓口での申込は先着5組まで)

【日程表】 ※感染状況等により、中止・内容の変更等になる可能性があります。ご了承ください。

	日にち	内容	申込日
令和5年	5/10 (水)	身長・体重測定、足形とり、ふれあいあそび、読み聞かせ	4/25 (火)
	6/14 (水)	ママ向けクラフト、ふれあいあそび、パネルシアター	5/23 (火)
	9/13 (水)	交流会(交流ゲーム、おしゃべりタイムなど)、ミニ防災講座、ふれあいあそび、パネルシアター	8/29 (火)
	10/11 (水)	管理栄養士による食育講座(相談・質問OK!)、ふれあいあそび、パネルシアター	9/27 (水)
	11/8 (水)	身長・体重測定、足形とり、ふれあいあそび、読み聞かせ	10/24 (火)
	12/13 (水)	ミニクリスマス会、ママ向けクリスマスクラフト ※二部制 ①10:00～11:00 ②11:15～12:15	11/24 (金)
令和6年	2/14 (水)	管理栄養士による食育講座(相談・質問OK!)、ふれあいあそび、パネルシアター	1/23 (火)
	3/13 (水)	身長・体重測定、足形とり、ふれあいあそび、読み聞かせ	2/20 (火)

協力：天白子ネット、テーブル悠



- ★感染防止対策のお願い★ 年度途中で取り扱いが変わる場合があります。
- ①当面、可能な限りマスクの着用(乳幼児を除く)にご協力ください。
 - ②検温・手指の消毒にご協力ください。
 - ③駐輪場で手を洗ってから入館ください。
 - ④体調不良の際は参加をお控えください。
 - ⑤館内では飲食ができません(水分補給を除く)。
- ※一般利用に関しては、じどうかんだよりやホームページなどのご案内もお読みください。

【申込・問い合わせ先】

名古屋市天白児童館(地域子育て支援拠点)

住所：名古屋市天白区池場5丁目1801

TEL：(052) 805-4129

