

乳幼児向けイベント

親子体育

第1～3金曜日(原則)

10時30分～11時30分

体操器具(平均台、フープなど)を使った運動をしたり、走ったり、跳んだり、体をたくさん動かして、親子で楽しもう♪

4月	15	10月	7・14・21
5月	6・13・20	11月	4・11・18
6月	3・10・17	12月	2・9・16
7月	1・8・15	1月	13・20
8月	おやすみ	2月	3・10・17
9月	9・16	3月	3・10

- ◆対象: 2歳以上の幼児と保護者
- ◆定員: 当日先着10組
- ◆持ち物: 右下の欄参照

幼児のつどい

第2・4木曜日(原則)

10時30分～11時30分

おやこでコミュニケーションをとりながら、季節のイベント・制作・パネルシアターなど、毎回様々なプログラムで楽しみます。

4月	14・28	10月	13・27
5月	12・26	11月	10・24
6月	9・23	12月	8
7月	14	1月	12・26
8月	おやすみ	2月	9
9月	8・22	3月	9

- ◆対象: 1歳以上の幼児と保護者
- ◆定員: 当日先着10組

たのしいリズム

第1・3水曜日(原則)

10時30分～11時30分

リズムあそびを楽しんだり、楽器の音色に親しんだりします。おやこで楽しめる制作もありますよ♪

4月	20	10月	5・19
5月	18	11月	2・16
6月	1・15	12月	7
7月	6	1月	18
8月	おやすみ	2月	1・15
9月	7・21	3月	1

- ◆対象: 1歳以上の幼児と保護者
- ◆定員: 当日先着10組

ZOOMにて同時配信中!
詳細は専用ちらしや、ホームページにて♪

ちびっこ体操

月1回木曜日(原則)

10時30分～11時30分

リズムに合わせて体を動かしたり、パラバルーンで遊んだりします。だっこしたままで参加できますよ♪

4月	21	10月	20
5月	19	11月	17
6月	16	12月	15
7月	7	1月	19
8月	おやすみ	2月	16
9月	15	3月	2

- ◆対象: 0・1歳児と保護者
- ◆定員: 10組

◆要申込
詳細はじどうかんだより

絵本であそぼう

月1回火曜日(原則)

10時30分～11時

絵本や紙芝居の読み聞かせ、パネルシアターなど、素敵なお話の世界を楽しみましょう♪

4月	19	10月	18
5月	17	11月	22
6月	21	12月	13
7月	12	1月	17
8月	おやすみ	2月	7
9月	13	3月	7

- ◆対象: 乳幼児と保護者
- ◆定員: 当日先着5組

ミニ屋内遊園

月1回(原則)

※時間内出入り自由

10時30分～11時45分

コンピカーやボールなど、大型遊具の貸出DAYです。体育室で体を動かし、自由にあそぼう♪

※感染防止対策のため、従来の屋内遊園はおやすみ中

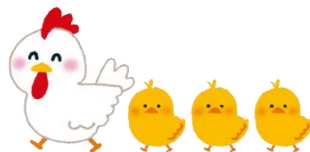
4月	22(金)	10月	28(金)
5月	27(金)	11月	29(火)
6月	24(金)	12月	20(火)
7月	おやすみ	1月	27(金)
8月	おやすみ	2月	24(金)
9月	30(金)	3月	おやすみ

- ◆対象: 乳幼児と保護者
- ◆注意: 数に限りがある為、時間制限や待ち時間が出る場合があります。

感染防止対策のお願い

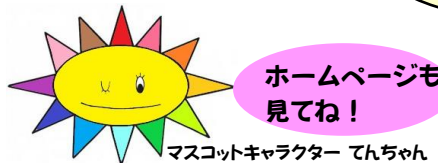
当面の間、人数制限・一部予約制などを行いますのでご了承ください。※状況により中止となる場合もあります。また、参加者の皆様には以下のことをお願いします。

- ①マスクの着用(乳幼児を除く)
 - ②検温・手指の消毒
 - ③駐輪場で手を洗ってから入館
 - ④体調不良の際は参加をお控えください。
 - ⑤館内では飲食ができません(水分補給を除く)。
- ※一般利用に関しては、じどうかんだよりやホームページなどを参照。

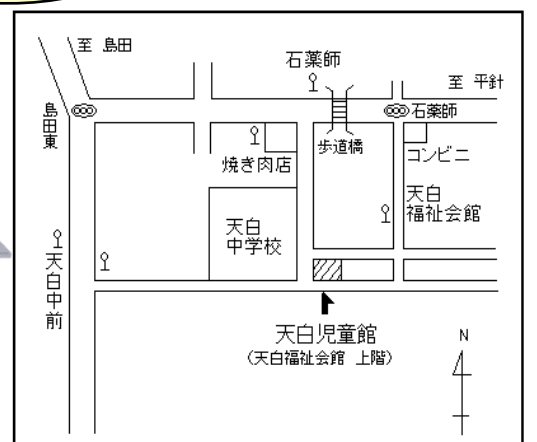


親子体育の持ち物について

- ★名札…お子さんのみ。テープ、既製品など何でも可です!
※安全ピンなど針がないもの
- ★上靴…親子とも。外履きを拭いて使っていただいても構いません。※かかとのあるもの
- ★動きやすい服装でご参加ください(親子とも)



名古屋市天白児童館 検索



名古屋市天白児童館
(地域子育て支援拠点)

〒468-0055 天白区池場5丁目1801
TEL (052) 805-4129 FAX (052) 853-9133
(福)天白区社会福祉協議会とNPO法人たすけあい名古屋が管理運営しています。
駐車場はありません。公共交通機関をご利用ください。