

# 乳幼児向けイベント

## 親子体育

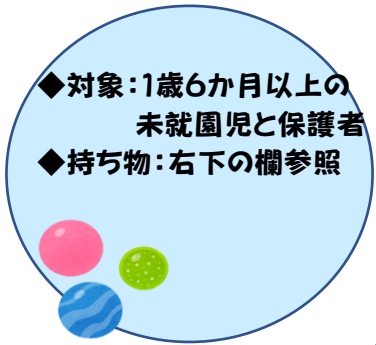
第1～3金曜日(原則)

10時30分～11時30分

体操器具(鉄棒、フープなど)を使った運動をしたり、走ったり、跳んだり、体をたくさん動かして、おやこで楽しもう♪

4月	18	10月	3・10
5月	2・9・16	11月	7・14
6月	6・13・20	12月	5・12
7月	4・11	1月	9・16
8月	おやすみ	2月	6・13・20
9月	5・12・19	3月	6・13

◆対象:1歳6か月以上の未就園児と保護者  
◆持ち物:右下の欄参照



## おやこであそぼ!

第2・4木曜日(原則)

10時30分～11時30分

おやこでコミュニケーションをとりながら、季節のイベント・制作・パネルシアターなど、毎回様々なプログラムで楽しめます。

4月	24	10月	9・23
5月	8・22	11月	13・27
6月	12・26	12月	11
7月	10	1月	8・22
8月	おやすみ	2月	12・26
9月	11	3月	12

◆対象:1歳以上の未就園児と保護者  
◆定員:当日先着16組

各回の詳細は、  
じどうかんだよりや、  
館内掲示にて♪



## 歌育\*リトミック

第1・3水曜日(原則)

10時30分～11時30分

リズムあそびを楽しんだり、楽器の音色に親しんだりします。おやこで楽しめる制作もありますよ♪

4月	16	10月	1・15
5月	7・21	11月	5・19
6月	4・18	12月	3
7月	2	1月	21
8月	おやすみ	2月	4・18
9月	17	3月	4

◆対象:1歳以上の未就園児と保護者  
◆定員:当日先着16組



## ちびっこ体操

月1回木曜日(原則)

10時30分～11時30分

リズムに合わせて体を動かしたり、パラバルーンで遊んだりします。だっこしたままで参加できますよ♪

4月	17	10月	16
5月	1	11月	20
6月	27(金)	12月	18
7月	17	1月	15
8月	おやすみ	2月	19
9月	4	3月	5

◆対象:0・1歳児と保護者  
◆定員:20組

◆要申込  
詳細はじどうかんだより



## にこにこおはなし会

月1回火曜日(原則)

10時30分～11時

「絵本であそぼう」から名称と講師が変わりました!

絵本や紙芝居の読み聞かせ、パネルシアターなど、素敵なお話の世界を、おやこで楽しみましょう♪

4月	22	10月	21
5月	20	11月	6(木)
6月	17	12月	9
7月	8	1月	20
8月	おやすみ	2月	17
9月	9	3月	10

◆対象:乳幼児と保護者  
◆定員:当日先着10組



## 屋内遊園

月1回(原則)

10時30分～11時45分

※時間内出入り自由

体育室の開放日です! コンビカーやボール、大型ブロックなど、遊具を使って体を動かし、自由にあそぼう♪

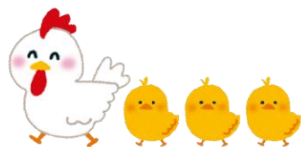
4月	23(水)	10月	17(金)
5月	30(金)	11月	21(金)
6月	24(火)	12月	19(金)
7月	18(金)	1月	23(金)
8月	5(火)・23(土)	2月	27(金)
9月	30(火)	3月	18(水)

◆対象:未就園児と保護者  
◆注意:数に限りがある為、時間制限や待ち時間が出る場合があります。



## おねがい

- ★日程の変更・中止になる場合があります。 ※最新のじどうかんだより・ホームページでお知らせします。
- ★体調不良の際は参加をお控えください。

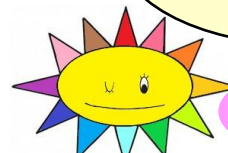


## ごあんない

- ★飲食スペース、授乳コーナー、おむつ替えベッドあります! 女子トイレに幼児用トイレ(洋式)もあります。
- ★イベント以外の時間も、館内であそべますよ!

## 親子体育の持ち物について

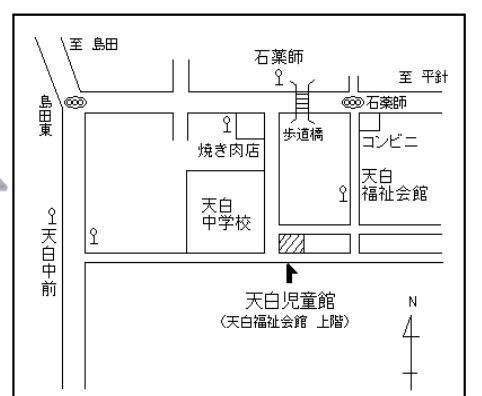
- ★名札…お子さんのみ。テープ、既製品など何でも可です! ※安全ピンなど針がないもの
- ★上靴…おやことも。外履きを拭いて使っていただいても構いません。※かかとのあるもの
- ★動きやすい服装でご参加ください(おやことも)



ホームページも見てね!

名古屋市天白児童館

検索



～なごホーム～ 名古屋市天白児童館 (地域子育て支援拠点)

〒468-0055 天白区池場5丁目1801

TEL (052) 805-4129 FAX (052) 853-9133

駐車場はありません。公共交通機関をご利用ください。

管理運営: (福)天白区社会福祉協議会・NPO法人たすけあいなごや・NPO法人てんぱくプレーパークの会